

## Priorisierung von geplanten Maßnahmen an der Wupper

### Auftraggeber

Wupperverband, Wuppertal

### Laufzeit

August 2008 – April 2009

### Schlagwörter

WRRL, Gewässerentwicklung, Maßnahmenpriorisierung, Kosten-Wirksamkeits-Bewertung, Strahlwirkung, GIS-Anwendung

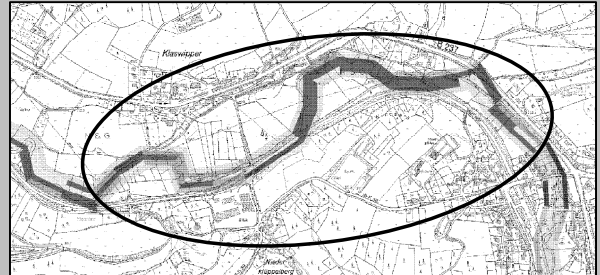
### Beschreibung

Im Auftrag des Wupperverbandes hat das Planungsbüro Zumbroich eine GIS-Anwendung zur Priorisierung von Gewässerentwicklungsmaßnahmen entwickelt. Mit der Methodik konnten daraufhin über 900 Einzelmaßnahmen in eine eindeutige Reihung entsprechend ihrer Umsetzungspriorität gebracht werden. Das Ergebnis der Priorisierung wurde in Berichten, Tabellen, Karten und einer GIS-Anwendung dargestellt.

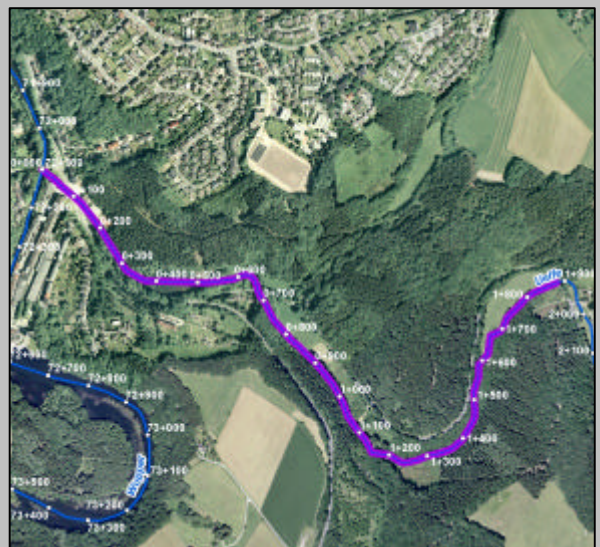
Die vom Planungsbüro Zumbroich entwickelte Methodik umfasst Bewertungs- und Priorisierungskriterien, wie die Kosten-Wirksamkeits-Bilanz von Maßnahmentypen, die Priorisierung von Entwicklungszielen und Gewässern sowie das Strahlwirkungskonzept.

Durch die Anwendung eines dynamischen Entscheidungsbaumes lassen sich diese Bewertungs- und Priorisierungskriterien beliebig miteinander kombinieren und gewichten. So können zum Beispiel Maßnahmen, die einen zu entwickelnden Strahlursprung aufwerten automatisch höher bewertet werden als Maßnahmen, die einer gegenwärtigen oder zukünftigen Nutzung (Restriktion) entgegenstehen. Des Weiteren können jederzeit bestehende Bewertungs- und Priorisierungskriterien und deren Kombination modifiziert werden und neue Aspekte (z. B. Flächenzugriff, Umsetzbarkeit) in die Anwendung integriert werden.

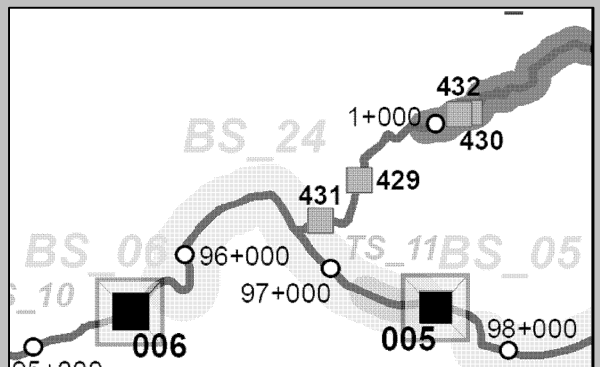
Diese GIS-Anwendung stellt somit zusammen mit der integrierten Bewertungs- und Priorisierungsmethodik ein flexibles Instrument für die praxisnahe Unterstützung der Maßnahmenumsetzung im Rahmen der EU-Wasserrahmenrichtlinie dar.



Potenzieller Strahlursprungsbereich



Vorrangstrecke



GIS-Anwendung

RANG	Stat. von	Stat. bis	TYP
001	9054	9557	Wehr umgestalten
002	12851	13241	Wehr umgestalten
003	3800	4000	Sohlenverbau entfernen
004	101625	101625	Querbauwerk in raue Gleite umgestalten (1:20)
005	97545	97545	Gewässerentwicklungskorridor anlegen
006	95495	95495	Uferverbau beseitigen
007	93575	93575	Umlaufgerinne an Teich anlegen
008	91275	91275	Offenlegung einer Verrohrung
009	113581	113621	Typische Auenbiotope anlegen
010	111215	111215	Querbauwerk in raue Gleite umgestalten (1:20)

Priorisierung von Maßnahmen